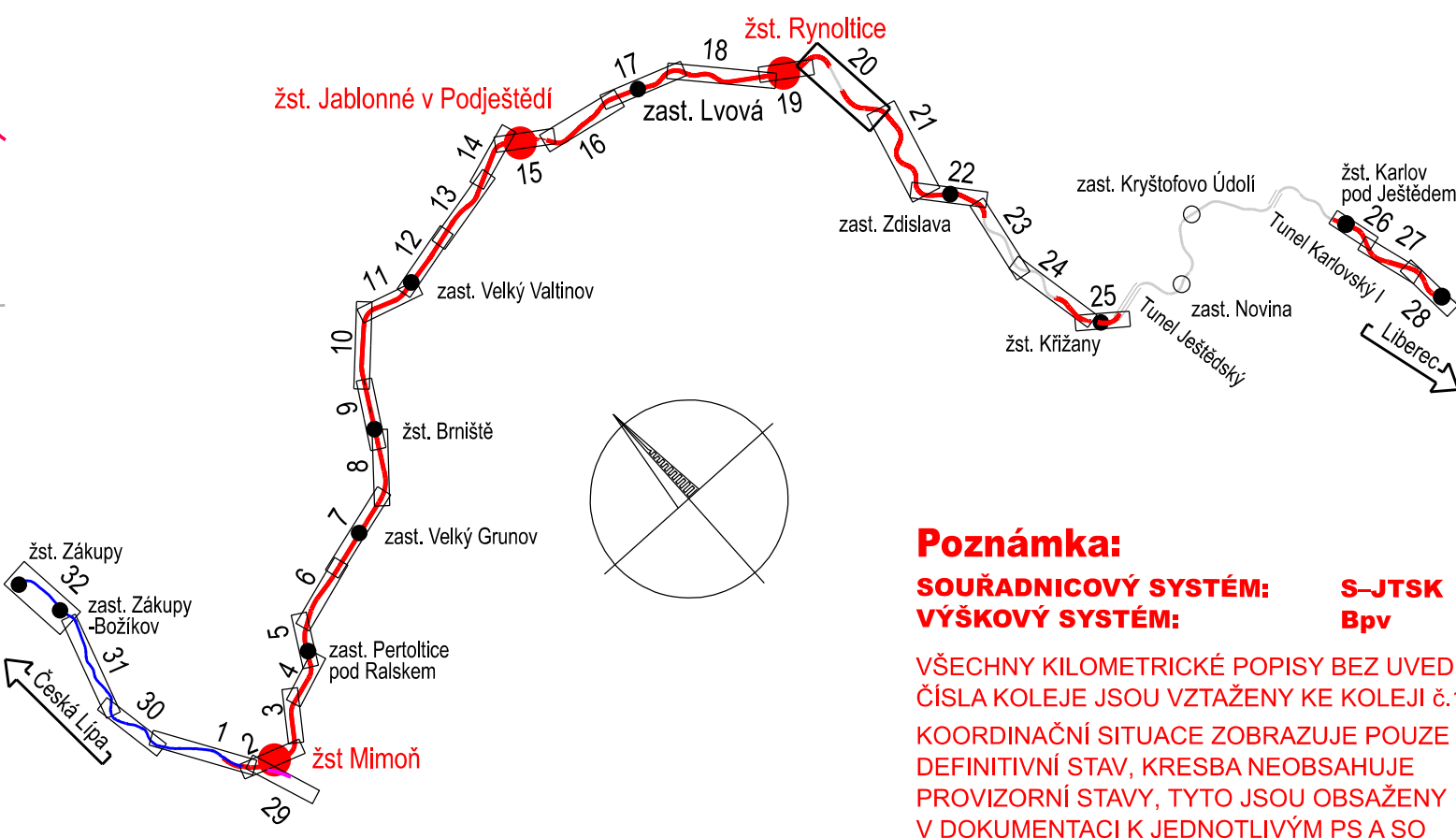


Klad listů:



Poznámka:
SOUŘADNICOVÝ SYSTÉM: S-JTSK
VÝŠKOVÝ SYSTÉM: Bpv
 VŠECHNY KILOMETRICKÉ POPISY BEZ UVED
 ČÍSLA KOLEJE JSOU VZTAŽENY KE KOLEJI č.
 KOORDINAČNÍ SITUACE ZOBRAZUJE POUZE
 DEFINITIVNÍ STAV, KRESBA NEBSAHUJE
 PROVIZORNÍ STAVY, TYTO JSOU OBSAŽENY
 V DOKUMENTACI K JEDNOTLIVÝM PS A SO

— hranice drážního pozemku (Správní hranice katastrálního území)

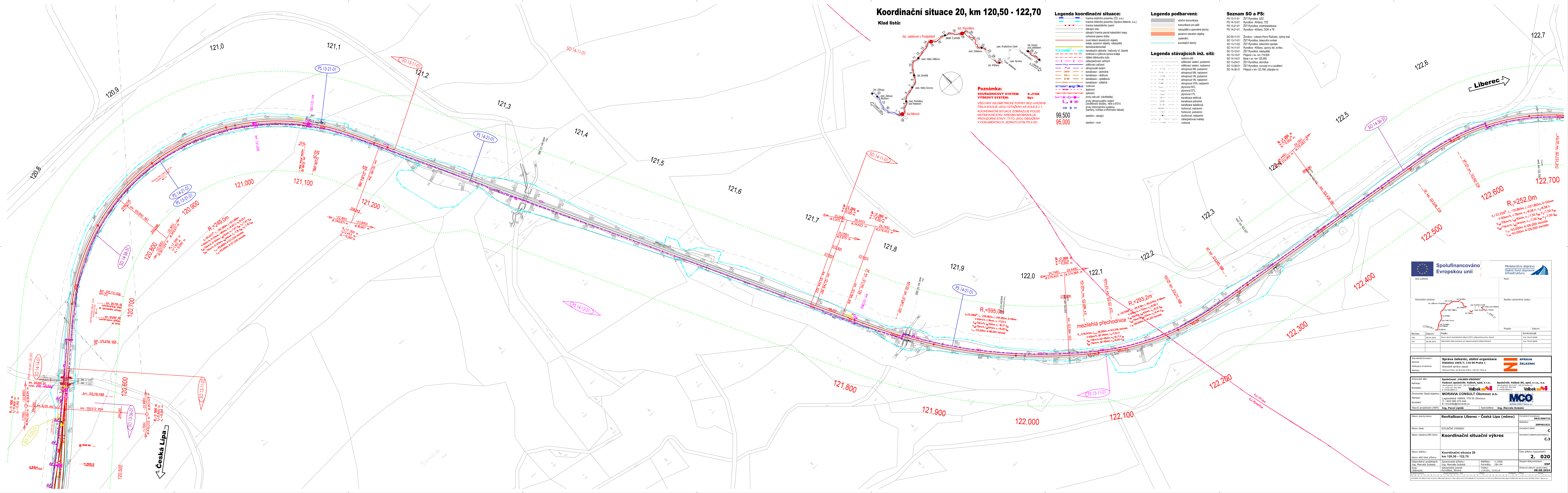
- [illegible]

	silniční komunikace
	komunikace pro pěší

- nástupci je zprvu
pomerní stavění
ozelenění
souvislého stávy
- Legenda stavějících**
- radiové síte
 - - - sdělovací vedení
 - ~ ~ ~ siloproud VN
 - siloproud NN
 - siloproud VN
 - siloproud VN
 - plynovod VTL
 - plynovod STL
 - kanalizace dešť.
 - kanalizace pojezd.
 - kanalizace odpad.
 - horkovoda, nadeř.
 - horkovoda, podzem.
 - dŕstkovoda, nadzem.
 - zábezpečovací napětí

PS 14-12-01 Rynoltice - Křižany,

- | | |
|-------------|---|
| PS 13-21-01 | ZŠT Rynoltice, mistrihabitelce |
| PS 14-21-01 | Rynoltice - Křižany, DOK A TK |
| SO 00-11-01 | Žurkov - Liberec-Horní Růžodol, výstroj trati |
| SO 13-11-01 | ZŠT Rynoltice, železniční srpek |
| SO 13-11-02 | ZŠT Rynoltice, železniční svislek |
| SO 14-11-01 | Rynoltice - Křižany, úpravy žel. svršku |
| SO 13-12-01 | ZŠT Rynoltice, nástupišťe |
| SO 13-13-01 | Přeljezd v ev. km 119,829 |
| SO 14-14-01 | Most v ev. km 120,595 |
| SO 13-25-01 | ZŠT Rynoltice, demolic |
| SO 13-36-01 | ZŠT Rynoltice, rozvodny nn a osvětlení |
| SO 14-36-31 | Přeljezd v km 122,766, přípojnka nn |

[illegible]